

# निर्माण सामग्री की जांच जरूरी

कानपुर। आईआईटी में 'साइसमिक



लैरी नेस।

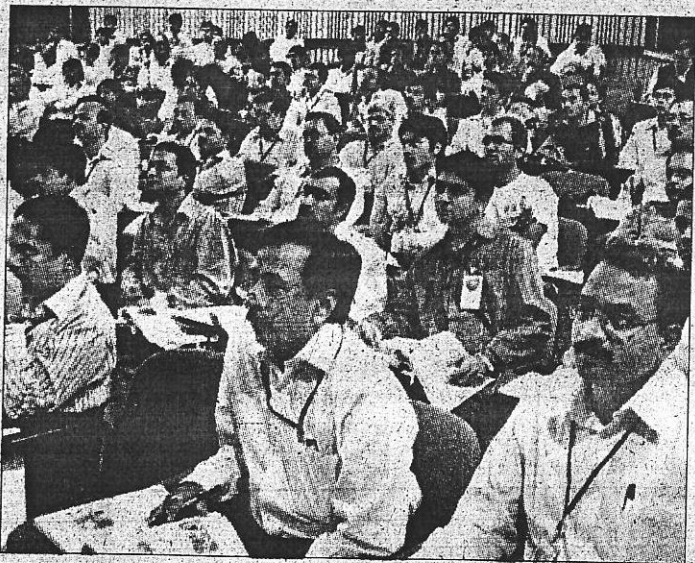
डिजाइन आफ कांक्रीट ग्रेविटी डैम्स' विषय पर चल रही तीन दिवसीय कार्यशाला के दूसरे दिन जहां अतिथि यूएस के विशेषज्ञ लैरी नेस ने बांध की 'स्लाइड' का प्रदर्शन कर बांधों

की परंपरागत परीक्षण और उसकी डिजाइन प्रक्रिया पर चर्चा की।

वहीं 'नेशनल इंफारमेशन सेंटर आफ अर्थक्वाक इंजीनियरिंग (एनआईसीईई)' के तहत चल रही इस कार्यशाला में प्रोफेसर एके चोपड़ा (कैलीफोर्निया विश्वविद्यालय) ने बुधवार को बांध परीक्षण के नवनिर्मित सिद्धांतों की जानकारी दी।

उन्होंने कहा कि मजबूत बांध के लिए उसमें लगाए जा रहे निर्माण सामग्री की सही जांच बेहद जरूरी है। उन्होंने कहा कि नई तकनीकी के अंतर्गत स्लाइड

एनालिसिस पद्धति भी कारगर है। मार्च तक चलने वाली इसका संयोजन कार्यशाला के बाद छात्रों ने स्लाइड और विभाग के हेड ऑफरनाथ दीक्षित और डिजाइनिंग प्रक्रिया की जानकारी ली। 6 सुधीर कुमार जैन ने किया।



आईआईटी के आउट रिच कैंपस ट्रेडिशनल एनालिसिस एंड डिजाइन प्रोसिड्यूस फार डैम विषय पर हो रही गोष्ठी में प्रोफेसर और इंजीनियर।

31/10/09  
5/3/09